



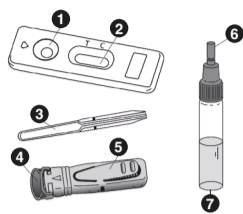
CRP-Screen® Self-test

Ref. 34084BI
Self-diagnostic test for the detection of C-Reactive Protein in whole blood.

GENERAL POINTS

The C-Reactive Protein (CRP) is a non specific marker which is mainly produced by the liver and used to diagnose bacterial infectious disease and inflammatory disorders. The CRP is a very sensitive and fast appearing indicator which could therefore be helpful for deciding an antibiotic treatment. Depending on the CRP concentration, different lines will appear allowing the semi-quantitative interpretation of the test result. In healthy patients, CRP concentration is lower than 8mg/L while the concentration level can go higher than 100mg/L in case of severe infection or during inflammatory process. Intermediate levels, within 8 and 100mg/L, are concomitant with more or less mildly viral or bacterial infections that can be easily overcome by appropriate treatment ordered by your doctor.

1. Sample well
2. Interpretation window
3. Pipette
4. Grey protective cap
5. Trigger button
6. Breakable tip
7. Diluent Dropper vial



PRESENTATION

The box contains the material needed to perform a test:

- 1 sealed aluminium pouch containing:
 - 1 test device
 - 1 plastic capillary pipette
 - 1 desiccant pouch
- Only open the protective pouch when you are ready to use the test. The desiccant pouch should not be used.**
 - 1 sterile lancet for blood sampling (+ one extra)
 - 1 diluent dropper vial of 3 mL of diluent.
 - 1 instruction leaflet

MANUAL SELF-TEST

CRP-Screen® Self-test



quicktest.eu

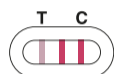
Result interpretation

The results must be interpreted depending on the intensity colour of the 3 lines that could appear in the device window.

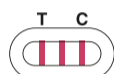
1. CRP level lower than 8 mg/L
Only two lines (no line under the mark T (Test)) appear. This result means that there is neither infection nor inflammation.



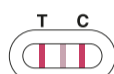
2. CRP level in the range of 8 to 40mg/L
Three coloured lines appear in the window but the intensity of the line under T mark is weaker than the intensity of the two other lines. This result means that a viral infection could be on the way. **You should consult your doctor.**



3. CRP level in the range of 40 to 100mg/L
Three coloured lines appear in the window and the intensity of the 3 lines are more or less equal. This result means that a viral or bacterial infection is on the way. **You must consult your doctor.**



4. CRP level over 100mg/L
Three coloured lines appear in the window but the colour intensity of the lines under T and C marks are stronger than the colour intensity of the middle line. **In case of very high CRP concentration, the middle line may even disappear.** This result means that a severe bacterial infection is on the way. **You must consult your doctor urgently.**



5. Non valid result
If no line appears under the mark C (Control), it is not possible to interpret the test, which must be considered as non valid even a coloured line is visible under T (Test) mark and/or the middle line appears. In this case, it is recommended to repeat the test with a new CRP-Screen® device.

Questions and answers

How CRP-Screen® does work?

If present in the sample, CRP will interact with the anti CRP antibodies as well as with the CRP antigen placed in the test producing different lines allowing a semi-quantitative measurement of the CRP concentration in the blood sample.

When can this test be performed?

CRP-Screen® test should be performed in the case of acute infection symptoms such as feverishness, fever, headaches or weakness. The test can be performed at any time of the day.

Can the result be incorrect?

The results are accurate as far as the instructions are carefully respected. Nevertheless, the result can be incorrect if CRP-Screen® test gets wet before test performing or if the quantity of diluted blood dispensed in the sample well is not sufficient. The plastic pipette provided in the box allows making sure the collected blood volume is correct and is correctly diluted into the diluent dropper vial.

How to interpret the test if the colour and the intensity of the lines are different?

The colour intensity of the lines is important to interpret the test result. So please refer to the pictures and instructions in paragraph "Result interpretation".

What is the line that appears under the mark C (Control) for?

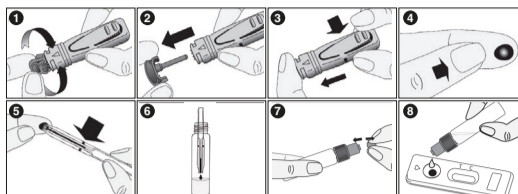
When this line appears, it only means that the test was performing well.

If I read the result after 10 minutes, will the result be reliable?

No. The result should be read within 10 minutes. The result is reliable up to 10 minutes but should be better read at 5 minutes after adding the sample.

Precautions

1. This test is exclusively intended to in vitro diagnostic use. External use only. **DO NOT SWALLOW.**
2. **Carefully read the instructions before performing the test. The test is only interpretable if the instructions are carefully respected. Follow strictly the indicated blood and diluent quantities, as well as reading times.**
3. Store between +4°C and +30°C. Do not freeze.
4. Do not use after the expiry date printed on the label and on the protective pouch or if this pouch is damaged.
5. Do not reuse the CRP-Screen® test.
6. **Keep out of reach of children.**
7. After use, all the components can be discarded in a dustbin.



PROCEDURE

Testing procedure always starts with a good preparation. Place the content of the box on a clean, dry and flat surface (e.g. table). Then the testing follows:

1. **Wash your hands thoroughly.** Use soap and warm water. Dry your hand with clean towel.
2. **Prepare the test device, the pipette and the diluent dropper vial.** Take them out from the protective pouch (tear at the notch) and place them in the reach of your hands (you will need them later). Dispose the small desiccant bag. Remove the screw cap of the diluent dropper vial and leave it nearby.

Questions and answers

What do I have to do if the result is positive?

If the result is positive when the CRP is higher than 8mg/L, please refer to the result interpretation and inform your doctor as soon as possible as an antibiotic treatment might be urgently needed.

What do I have to do if the result is negative?

If the result is negative when the CRP is lower than 8mg/L, it means that there is neither bacterial nor viral infection on the way. However if the symptoms persist, it is recommended to consult your doctor.

What is the accuracy of CRP-Screen® ?

The CRP-Screen® test is accurate and is used for more than 10 years by professionals in the field (hospitals, laboratories...). Evaluation reports show a result correlation of at least 98% with reference method. Although this test is reliable, false positive or false negative results can be obtained.

Would you like to see how it's done?

Scan the QR code with your mobile phone.



	Read instructions before use		For in vitro diagnostic use		Do not reuse
	Store between +4° and +30°C		Batch number		Expiry date
	Manufacturer	MD-080020 m5 c - Revised in januari 2022			



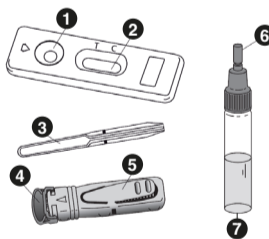
Autotest CRP-Screen®

Ref. 34084BI
Autotest qui détecte la protéine C réactive dans le sang.

GÉNÉRALITÉS

La protéine C réactive (CRP) est un marqueur dit non spécifique qui est principalement produit dans le foie et est utilisé pour diagnostiquer les maladies infectieuses bactériennes et les troubles inflammatoires. Dans le domaine de la santé, la CRP est un indicateur très sensible et fiable qui détermine souvent si un traitement antibiotique est nécessaire. L'autotest doit être utilisé pour donner une réponse indicative ; le médecin est toujours celui qui décide des examens complémentaires et du traitement. En fonction de la concentration de CRP, différentes lignes s'affichent, permettant une interprétation plus précise du résultat du test. Chez les individus en bonne santé, la concentration de CRP est inférieure à 8 mg/l, tandis que le niveau de concentration peut être supérieur à 100 mg/l en cas d'infection grave ou pendant un processus inflammatoire. Les niveaux intermédiaires, c'est-à-dire de 8 à 100 mg/l, indiquent souvent des infections virales ou bactériennes qui nécessitent un examen plus approfondi par un médecin.

1. Puits d'essai
2. Fenêtre de lecture
3. Pipette
4. Capuchon gris
5. Auto-piqueur
6. Bouchon sécable
7. Diluant



Contenu :

- 1 emballage en aluminium contenant :
 - 1 cassette de test
 - 1 pipette pour recueillir le sang
 - 1 sachet de dessiccant (ne pas utiliser)
- Ouvrez l'emballage lorsque vous êtes prêt à effectuer le test.**
 - 1 lancette stérile (+ une supplémentaire)
 - 1 flacon de 3 ml de diluant
 - 1 manuel

MANUEL AUTOTEST

Autotest CRP-Screen®



quicktest.be

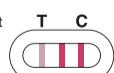
Lecture du résultat

Le résultat se lit en interprétant l'intensité des lignes qui apparaissent dans la fenêtre de lecture.

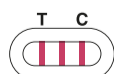
1. Taux de CRP inférieur à 8 mg/l
Seules 2 lignes apparaissent. (Pas de ligne sous T (test))
Ce résultat indique qu'il n'y a pas d'infection ni d'inflammation.



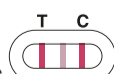
2. Taux de CRP entre 8 et 40 mg/l
Trois lignes de couleur apparaissent mais l'intensité sous T est plus faible que les autres lignes. Ce résultat indique une infection virale. **Vous devez contacter votre centre médical ou votre médecin.**



3. Taux de CRP entre 40 et 100 mg/l
Trois lignes de couleur apparaissent et les lignes sont principalement similaires dans leur intensité. Ce résultat indique une infection virale ou bactérienne. **vous devez contacter votre centre médical ou votre médecin.**



4. Taux de CRP supérieur à 100 mg/l
Trois lignes colorées apparaissent mais l'intensité des lignes en dessous de T et C est plus forte que la ligne du milieu. **À une concentration considérable de CRP, la ligne du milieu peut même être complètement invisible.** Ce résultat indique une infection bactérienne grave. **Vous devez consulter un médecin immédiatement.**



5. Résultat non valide
Si aucune ligne n'apparaît sous C (contrôle), le test a échoué et ne doit pas être interprété. Cela est vrai même si d'autres lignes apparaissent. Il est alors recommandé d'effectuer un nouveau test CRP-Screen®.

Questions-réponses

Comment fonctionne le test ?

La CRP dans le sang réagit avec les anticorps anti-CRP ainsi qu'avec l'antigène CRP présent dans le test. Différentes lignes sont ensuite produites en fonction de cette valeur, ce qui permet une mesure semi-quantitative de la concentration de CRP.

Quand le test peut-il être effectué ?

Le CRP-Screen® doit être utilisé en cas de signes d'infection avec des symptômes tels que fièvre, frissons, maux de tête ou fatigue. Le test peut être effectué à n'importe quel moment de la journée.

Le résultat peut-il être erroné ?

Le résultat est correct tant que les instructions ont été scrupuleusement suivies. Toutefois, le résultat peut être incorrect si le test CRP-Screen® est mouillé avant sa réalisation ou si la quantité de sang dilué versé dans la cassette de test est insuffisante. La pipette en plastique incluse permet d'utiliser la bonne quantité de sang.

L'intensité des lignes dans la fenêtre de lecture a-t-elle de l'importance ? Il est important de déchiffrer l'intensité pour pouvoir lire le bon résultat. Vérifiez en examinant les images à gauche.

Que signifie la ligne sous la marque C ?

Elle signifie que l'autotest fonctionne normalement.

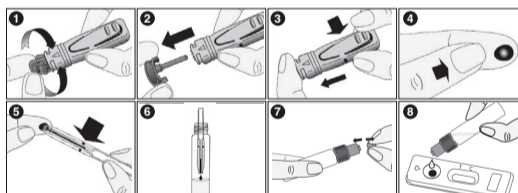
Le test est-il fiable si je le lis après 10 minutes ?

Non. La lecture du test doit s'effectuer dans les 10 minutes suivant le versement du diluant dans le puits d'essai. Toutefois, le test doit être interprété au bout de 5 minutes.

Mises en garde et informations importantes

Il s'agit d'un autotest in vitro, à usage externe uniquement. Ne pas ingérer. Lisez attentivement les instructions avant utilisation. Le résultat ne peut être lu que si les instructions sont suivies comme indiqué. Suivez toutes les instructions relatives à la manipulation, à la quantité de sang et à la dilution. À conserver entre +4 °C et +30 °C. Conserver dans un endroit sec et à l'abri de la lumière du soleil. Ne pas utiliser après la date d'expiration indiquée sur l'emballage en aluminium. Le test ne doit pas être utilisé si l'emballage en aluminium est ouvert. L'autotest ne doit pas être réutilisé. Garder ce produit hors de portée des enfants et des animaux. Jeter l'emballage extérieur avec les cartons et le carton ondulé. Triier le reste en tant que déchets résiduels.

NB. Lisez attentivement les instructions avant utilisation.



PROCÉDEZ COMME SUIT :

1. Lavez-vous les mains à l'eau et au savon. Rincez et séchez vos mains soigneusement.
2. Préparez-vous à réaliser le test en posant le test, la pipette, la lancette et le diluant à portée de main. Jetez le dessiccant. Ouvrez le diluant en dévissant le bouchon.
3. Préparez la lancette. Pour cela, faites tourner la partie grise (image 1) de la lancette de 2 à 3 tours jusqu'à ce qu'elle se détache COMPLÈTEMENT puis tirez-la dans l'axe (image 2), sans appuyer sur l'auto-piqueur.
4. Pour augmenter la circulation sanguine, massez le bout du doigt choisi pour être piqué avec vos doigts propres.
5. Appuyez FERMEMENT la lancette contre votre doigt et appuyez sur l'auto-piqueur. (L'aiguille se rétracte automatiquement dans la lancette).

Questions-réponses

Que dois-je faire si le test est positif ?

Si votre CRP est supérieure à 8 mg/l, vous devez contacter votre médecin. C'est toujours le médecin qui décide d'éventuels examens complémentaires et du traitement à suivre.

Que dois-je faire si le test est négatif ?

Si le résultat est négatif, cela signifie que votre taux de CRP est inférieur à 8 mg/l. Si vous présentez des symptômes de maladie, consultez toujours un médecin.

Dans quelle mesure le test est-il sûr ?

CRP-Screen est considéré comme un test très fiable. Dans les études de référence, le test a montré une fiabilité d'environ 98 %. Malgré une fiabilité élevée, des faux positifs et des faux négatifs peuvent se produire.



	Lire les instructions avant utilisation		Pour utilisation diagnostique in vitro		Ne pas réutiliser
	À conserver entre +4° et +30°C		Numéro de lot		Date d'expiration
	Fabricant	MD-080020 m5 c - Révisé en 01/2022			

3. **Prepare the lancet.** Hold the lancet **without touching the trigger button.** Unlock the lancet cap twisting it off ¼ turn until you feel it separates from the lancet and then continue twisting it (2-3 rotations). Don't pull just twist and discard the cap when finished (image 1&2).
4. Clean the end of the forefinger or of the middle finger with cotton damped with alcohol. Rub the chosen finger towards the tip to later on enhance the blood stream.
5. **Press platform firmly against the previously cleaned finger, and press the release trigger button** (image 3).
6. The tip will automatically retract into the body of the device.
7. Rub the finger's end to obtain enough whole blood sample (image 4).
8. Without pressing the bulb, put in contact the plastic pipette with the blood sample (image 5). The whole blood migrates into the pipette through capillarity to the line indicated on the pipette. You may rub again your finger to get more whole blood sample if the line is not reached. As far as possible, avoid air bubbles.
9. Place the collected whole blood sample into the previously opened diluent dropper vial by pressing the bulb of the pipette (image 6). Make sure that the complete volume of whole blood sample is added into the diluent dropper vial by pressing 2-3 times the bulb of the pipette and therefore rinsing the inner part of the pipette with diluent solution. Replace the screw cap on the diluent dropper vial and mix thoroughly.
10. Break the tip of the dropper bottle containing the diluted whole blood sample (image 7). **Hold it vertically and slowly add exactly 4 drops in the sample well of the device** (image 8) with an interval of 2-3 seconds between each drop.
11. Read the result after 5 minutes. Do not interpret after 10 minutes.

Questions and answers

What do I have to do if the result is positive?
If the result is positive when the CRP is higher than 8mg/L, please refer to the result interpretation and inform your doctor as soon as possible as an antibiotic treatment might be urgently needed.

What do I have to do if the result is negative?
If the result is negative when the CRP is lower than 8mg/L, it means that there is neither bacterial nor viral infection on the way. However if the symptoms persist, it is recommended to consult your doctor.

What is the accuracy of CRP-Screen® ?
The CRP-Screen® test is accurate and is used for more than 10 years by professionals in the field (hospitals, laboratories...). Evaluation reports show a result correlation of at least 98% with reference method. Although this test is reliable, false positive or false negative results can be obtained.

Would you like to see how it's done?

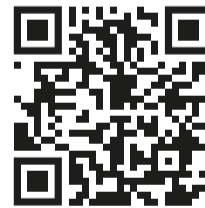
Scan the QR code with your mobile phone.



	Read instructions before use		For in vitro diagnostic use		Do not reuse
	Store between +4° and +30°C		Batch number		Expiry date
	Manufacturer	MD-080020 m5 c - Revised in januari 2022			

Vous voulez voir comment fonctionne un test ?

Scannez le code QR avec votre téléphone portable



Saviez-vous que nous proposons également des autotests pour...

Multitest X6
Maintenant, vous pouvez tester votre niveau de cholestérol, d'acide lactique (lactate), de cétones (cétose), de triglycérides et de glycémie – le tout avec un seul instrument ! Chaque test dispose de sa bandelette unique, ce qui vous permet de toujours obtenir des résultats précis.

Test de gluten
Souffrir d'intolérance au gluten affecte votre qualité de vie, beaucoup de gens se sentent mal inutilement. L'intolérance au gluten (maladie cœliaque) est une maladie auto-immune à long terme qui affecte l'intestin grêle. Commandez un test aujourd'hui et obtenez une réponse instantanée.

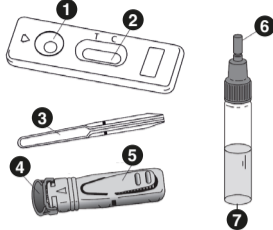
Test hépatique
Le foie est l'un des organes les plus importants du corps humain. De nombreuses fonctions peuvent être perturbées si le foie n'est pas en bonne santé. Souvent, les problèmes de foie s'installent insidieusement et de nombreuses personnes n'en perçoivent pas les premiers symptômes. Un test hépatique peut vous donner une image claire de l'état de votre foie.

CRP-Screen® Zelftest
Ref. 34084BI
Zelftest die C-reactieve proteïne in het bloed detecteert.

ALGEMEEN

C-reactieve proteïne (CRP) is een zogenoemde niet-specifieke marker die hoofdzakelijk in de lever wordt aangemaakt en wordt gebruikt om bacteriële infectieziekten en inflammatoire aandoeningen te diagnosticeren. In de zorg geldt CRP als een zeer gevoelige en betrouwbare indicator die vaak bepaalt of een antibioticabehandeling nodig is. De zelftest moet worden gebruikt als indicatie. Het is altijd de arts die over het verdere onderzoek en de behandeling beslist. Afhankelijk van de CRP-concentratie zijn er verschillende strepen zichtbaar, hetgeen preciezere uitslag oplevert. Bij gezonde personen is de CRP-concentratie lager dan 8 mg/l, maar de concentratie kan hoger zijn dan 100 mg/l bij een ernstig infectie of ontstekingsproces. De concentraties tussenin, d.w.z. van 8 tot 100 mg/l, wijzen vaak op virale of bacteriële infecties die door een arts moeten worden onderzocht.

1. Testgaatje
2. Testschermpje
3. Pipet
4. Grijs kap
5. Drukknop
6. Afbreekbare dop
7. Verdunningsvloeistof



Inhoud:

1 aluminium verpakking die het volgende bevat:

- 1 testcassette
 - 1 pipet voor bloedafname
 - 1 droogzakje (wordt niet gebruikt)
- Maak de verpakking open wanneer je bent klaar voor de test.**
- 1 steriel lancet (+ een extra)
 - 1 fles van 3 ml met verdunningsmiddel
 - 1 handleiding

Vragen en antwoorden

Hoe werkt de test?

CRP in het bloed reageert met anti-CRP-antistoffen maar ook met het CRP-antigen dat in de test zit. Er worden vervolgens verschillende strepen geproduceerd afhankelijk van de waarde, welke een halfkwantitatieve meting van de CRP-concentratie mogelijk maakt.

Wanneer kan de test worden uitgevoerd?

CRP-Screen® moet worden gebruikt er zich symptoom van een infectie voordoen, zoals koorts, koude rillingen, hoofdpijn of vermoeidheid. Je kunt de test op elk moment van de dag doen.

Kan de uitslag onjuist zijn?

De uitslag is correct als je de instructies nauwgezet volgt. De uitslag kan echter onjuist zijn als de CRP-Screen-test nat wordt voordat je de test doet, of als de hoeveelheid verdund bloed in de testcassette onvoldoende is. De meegeleverde plastic pipet garandeert dat je de juiste hoeveelheid bloed neemt.

Is de intensiteit van de strepen in het testschermpje van betekenis?

De intensiteit bepalen is belangrijk om de juiste uitslag af te lezen. Bekijk daarvoor aandachtig de foto's aan de linkerkant.

Wat betekent de streep onder het merkteken C?

Dat betekent dat de zelftest correct werkt.

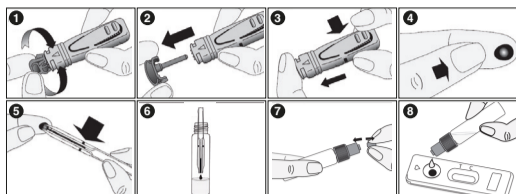
Is de test betrouwbaar als ik deze na 10 minuten aflees?

Nee. Je kunt de test aflezen binnen 10 minuten nadat je de verdunningsvloeistof in het testgaatje hebt gedrupt. Je moet de test echter na 5 minuten interpreteren.

Waarschuwingsinstructies en belangrijke informatie

Dit is een in-vitrozelftest, alleen voor uitwendig gebruik. Niet inslikken. Lees voor gebruik de instructies nauwkeurig door. Het resultaat kun je alleen aflezen als je de instructies volgt zoals aangegeven. Volg alle instructies over gebruik, hoeveelheid bloed en verdunning. Bewaren tussen +4°C en +30°C. Droog en beschermd tegen zonlicht bewaren. Mag niet worden gebruikt na de vervaldatum op de aluminium verpakking. De test mag niet worden gebruikt als de aluminium verpakking geopend is. De zelftest mag niet opnieuw worden gebruikt. Bewaar dit product buiten het bereik van kinderen en dieren. De buitenverpakking kan als karton/golfkarton worden ingezameld. De overige materialen moeten bij het restafval.

Opmerking – Lees voor gebruik de instructies nauwkeurig door.



WERKWIJZE:

1. Was je handen met water en zeep. Spoel en droog ze zorgvuldig af.
2. Als voorbereiding leg je de test, de pipet, het lancet en de verdunningsvloeistof binnen handbereik klaar. Gooi het droogzakje weg. Open de verdunningsvloeistof door de dop los te draaien.
3. Bereid het lancet voor. Draai hiervoor het grijze gedeelte (fig. 1) van het lancet 2-3 keer om tot dit HELEMAAL loslaat en trek vervolgens het grijze gedeelte recht eruit (fig. 2) zonder op de drukknoop te drukken.
4. Om meer bloed te krijgen: masseer de vingertop waarin je gaat prikken met je schone vingers.
5. Druk het lancet STEVIG tegen je vinger en druk op de drukknoop. (De naald wordt automatisch in het lancet getrokken.)

Vragen en antwoorden

Wat doe ik als de test positief is?

Als je CRP-waarde boven de 8 mg/l ligt, raadpleeg dan een arts. Het is altijd de arts die over een eventueel onderzoek en een behandeling beslist.

Wat doe ik als de test negatief is?

Als de uitslag negatief is, liggen je CRP-waarden onder de 8 mg/l. Als je ziektesymptomen vertoont, moet je altijd een arts raadplegen.

Hoe zeker is de test?

CRP-Screen® geldt als een zeer betrouwbare test. In referentiestudies haalt deze test een betrouwbaarheid van ca. 98%. Ondanks hoge betrouwbaarheid kunnen vals positief en vals negatief voorkomen.



	Lees voor gebruik de instructies		Voor in vitro diagnosegebruik		Niet hergebruiken
	Bewaren tussen +4° en +30°C		Batchnummer		Vervaldatum
	Fabrikant	MD- 080020 m5 c - Herzien in januari 2022			

6. Duw HARD op je vinger om een druppel bloed op te vangen.
7. Plaats de pipet op de bloeddruuppel. Door de onderdruk wordt het bloed opgezogen. Laat alleen de benodigde hoeveelheid bloed tot de maats-treep van de pipet stijgen. Als je meer bloed nodig hebt, masseer dan je vinger opnieuw. Probeer luchtballen in de pipet te vermijden. Let wel, deze stap kan tot 2 minuten in beslag kan nemen. Knijp niet op de pipet, het bloed wordt door de capillaire werking opgezogen.
8. Als het niet lukt om bloed in de pipet te krijgen, ga als volgt te werk: Leg de pipet opzij en blijf je vinger hard masseren tot er zich een druppel vormt. Laat zo mogelijk de druppel vrij in het flesje vallen. Als de druppel niet van je vinger loskomt: laat de druppel de binnenkant van het flesje raken en omlaag glijden.
- Plaats de dop terug, schud en ga door naar punt 10.
9. Knijp het verzamelde bloed in de verdunningsvloeistof (fig. 6). Knijp 2 tot 3 keer op de pipet om zeker te zijn dat al het bloed uit de pipet komt. Laat de pipet de verdunningsvloeistof aanraken, zo komt ook het laatste bloed uit de pipet. Plaats de dop terug en schud de fles.
10. Breek de punt van het flesje af (fig. 7). Met een interval van ca. 2-3 seconden: doe exact 4 druppels in het testgaatje (fig. 8).
11. Lees na 5 minuten de uitslag af. Interpreteer de uitslag niet na 10 minuten.

Wil je zien hoe het werkt?
Scan de QR-code met je mobiele telefoon



Wist je dat we ook zelftesten hebben voor...



Multitest X6

Met dit instrument kun je cholesterol, lactaat (melkzuur), ketonconcentraties (ketose), triglyceriden en bloedsuiker testen. Elke test heeft een eigen unieke teststrip, zodat je altijd nauwkeurige uitslagen krijgt.



Glutentest

Glutenintolerantie heeft invloed op je levenskwaliteit. Veel mensen hebben er nodeloos veel last van. Glutenintolerantie (coeliakie) is een chronische auto-immuunziekte die de dunne darm aantast. Bestel vandaag nog een test die direct antwoord geeft.



Levertest

De lever is een van de belangrijkste organen van het lichaam. Als het slecht gaat met de lever, kunnen veel functies uitvallen. Vaak komen leverklachten sluipend en velen merken niet de eerste symptomen die erop wijzen dat er iets mis is. Een levertest kan duidelijkheid verschaffen over de staat van je lever.

quicktest..

YOU DESERVE TO KNOW

