



MANUAL SELF-TEST
PYLORI-Screen® Self-test



quicktest.eu

Result interpretation

The intensity of the line colour does not have any importance for the interpretation of the test result.

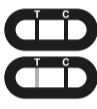
1. Negative result

Only one coloured line appears under the mark C (Control). This result means that no anti-HP antibodies are detected in the blood sample.



2. Positive result

Two coloured lines appear in the window under the marks T (Test) and C (Control). The colour intensity of the T line may be clearer than the intensity of the C line. This result means that blood sample contains anti-HP antibodies and that you should consult a doctor.



3. Non valid result

No line appears or a coloured line appears under the mark T (Test) without any line under the mark C. In this case, it is not possible to interpret the test, which must be considered as non valid. It is recommended to repeat the test with another PYLORIScreen® test.



PYLORI-Screen® Self-test

Ref. 17084BI

Self-diagnostic test for the detection of antibodies against *Helicobacter pylori* in whole blood

GENERAL POINTS

The presence of highly pathogen strains of *Helicobacter pylori* (HP) colonizing the epithelium surface of the stomach or intestine can induce chronic gastritis that could lead to ulcer and/or cancer. Currently, 90% of the patients suffering of gastric ulcers are infected with bacteria HP. Therefore it is important to spot the bacteria in order to easily eliminate it using specific antibiotic drugs. The detection of circulating antibodies directed against the bacteria is the most efficient way to diagnose its presence as antibodies are produced by the immune system during the infection process. A positive result can be obtained for patients previously infected with the bacteria HP. PYLORI-Screen® is a highly specific immunological rapid test easy to use for the detection of anti-HP antibodies with a finger prick of whole blood sample.

PRESENTATION

The box contains the material necessary to perform a test:
1 sealed aluminium pouch containing:
- 1 test device
- 1 plastic pipette
- 1 dessicant pouch

Only open the protective pouch when you are ready to perform the test. The dessicant bag should not be used.
- 1 sterile lancet for blood sampling (+ one extra)
- 1 diluent vial containing 1 mL of diluent.
- 1 instruction leaflet

Questions and answers

How does PYLORI-Screen® work?
When present in gastric epithelium, HP bacteria induce the production of specific antibodies by the immune system. These circulating antibodies are able to recognize the bacteria and to stick on them. PYLORI-Screen® test detects specifically these anti-HP antibodies in blood and therefore shows the bacteria presence.

When can this test be used?
PYLORI-Screen® test should be performed in condition of repeated stomach or intestine pains (stomach ache, acidic reflux...). The test can be performed at anytime of the day.

Can the results be incorrect?
The results are accurate as far as the instructions are carefully respected. Nevertheless, the result can be incorrect if PYLORI-Screen® test gets wet before test performing or if the quantity of blood added to the sample well is not correct. The pipette provided in the box allows making sure the collected blood volume is correct.

How to interpret the test if the colour and the intensity of the lines are different?
The colour and intensity of the lines have no importance for result interpretation. The lines should only be homogeneous and clearly visible. The test should be considered as positive whatever the colour intensity of the test lines.

What is the line that appears under the mark C (Control) for?
When this line appears, it only means that the test was performing well.

If I read the result after 15 minutes, will the result be reliable?
No. The test should be read within 10 minutes after adding the diluent. The result is reliable up to 15 minutes.

Autotest PYLORI-Screen®

Ref. 17084BI

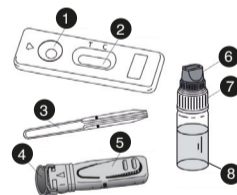
Autotest indiquant la présence d'anticorps contre *Helicobacter pylori* dans le sang.

GÉNÉRALITÉS

La bactérie *Helicobacter pylori* (HP) est fréquente et peut provoquer une gastrite chronique et des ulcères gastriques. Actuellement, 90 % des personnes souffrant d'ulcères gastriques sont infectées par la bactérie HP. Il est donc important de détecter la bactérie afin de l'éliminer facilement à l'aide d'antibiotiques spécifiques. La détection des anticorps de la bactérie est le moyen le plus efficace de diagnostiquer sa présence, car les anticorps sont produits par le système immunitaire pendant le processus d'infection. Un résultat positif peut être obtenu pour les personnes précédemment infectées par HP.

NB. Lisez attentivement les instructions avant utilisation.

- 1. Puits d'essai
- 2. Fenêtre de lecture
- 3. Pipette
- 4. Capuchon gris
- 5. Autopiqueur
- 6. Bouchon bleu
- 7. Bouchon blanc
- 8. Diluant



Contenu :

- 1 emballage en aluminium contenant :
- 1 cassette de test
- 1 pipette pour recueillir le sang
- 1 sachet de dessicant (ne pas utiliser)

Ouvrez l'emballage lorsque vous êtes prêt à effectuer le test.
- 1 lancette stérile (+ une supplémentaire)
- 1 flacon de 1 ml de diluant
- 1 manuel



MANUEL AUTOTEST
Autotest PYLORI-Screen®



quicktest.be

Lecture du résultat

La force, la couleur ou l'intensité des lignes dans la fenêtre de lecture n'a aucune influence ou signification pour la lecture du résultat.
T et **C** sont les initiales de **test** et **contrôle**.

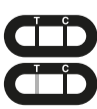
1. Résultat négatif

Une seule ligne de couleur apparaît sous C. Cela signifie qu'aucun anticorps anti-HP n'est présent dans votre sang.



2. Résultat positif

Deux lignes colorées apparaissent dans la fenêtre de lecture sous T et C. Notez que l'intensité sous T peut être plus claire ou plus faible que sous C. Cela signifie que le sang contient des anticorps anti-HP et qu'il faut contacter un médecin.



3. Résultat non valide

Si aucune ligne n'apparaît ou si une seule ligne apparaît sous T, le test a échoué et doit être jeté. Notez que l'autotest est alors usagé et ne peut pas être réutilisé. Il est recommandé d'effectuer un nouveau test.



Questions-réponses

Comment fonctionne le test ?
Quand des bactéries H. Pylori sont présentes dans l'estomac, l'organisme crée des anticorps spécifiques par le biais du système immunitaire. Ces anticorps sont capables de reconnaître les bactéries et se fixer sur elles. Le test PYLORI-Screen® détecte spécifiquement ces anticorps anti-HP dans le sang et met donc en évidence la présence de la bactérie.

Quand ce test peut-il être utilisé ?
Le test PYLORI-Screen® doit être utilisé en cas de problèmes gastriques ou intestinaux répétés (maux d'estomac, reflux acides, etc.). Le test peut être effectué à n'importe quel moment de la journée.

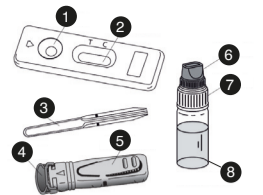
Le résultat peut-il être erroné ?
Le résultat est correct si les instructions sont suivies scrupuleusement. Toutefois, le résultat peut être erroné si le test est mouillé avant la réalisation du test ou si la quantité de sang déposée dans la cassette de test n'est pas correcte. La pipette fournie permet de garantir que le volume sanguin est correct.

L'intensité des lignes dans la fenêtre de lecture a-t-elle de l'importance ?
La force, la couleur ou l'intensité de la ligne de contrôle n'a aucune influence ou signification pour la lecture du résultat. Si vous pouvez distinguer une ligne, celle-ci doit être interprétée comme une ligne.

Que signifie la ligne sous la marque C ?
Elle signifie que l'autotest fonctionne normalement.

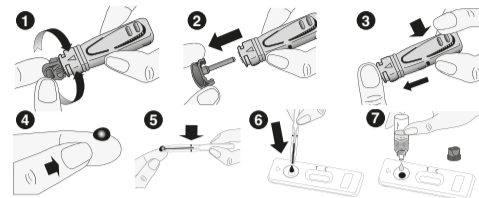
Le test sera-t-il fiable si je le lis après 15 minutes ?
Non. La lecture du test doit s'effectuer dans les 10 minutes suivant le versement du diluant dans le puits d'essai. Après 15 minutes, le test n'est pas fiable et doit être jeté.

- 1. Sample well
- 2. Interpretation window
- 3. Pipette
- 4. Grey protective cap
- 5. Trigger button
- 6. Blue cap
- 7. White cap
- 8. Diluent vial



Precautions

- 1. This test is exclusively intended to in vitro diagnostic. For external use only. DO NOT SWALLOW.
- 2. Carefully read the instructions before performing the test. The test is only reliable if the instructions are carefully respected. Respect the indicated number of drops as well as reading time.
- 3. Keep stored between +4°C and +30°C. Do not freeze.
- 4. Do not use after the expiry date indicated on the label and the pouch. Do not use the test if the protective aluminium pouch is damaged.
- 5. Do not re-use PYLORI-Screen® test.
- 6. Keep out of the reach of children.
- 7. After use, all components can be discarded in a dustbin.



- PROCEDURE**
- Testing procedure always starts with a good preparation. Place the content of the box on a clean, dry and flat surface (e.g. table). Then the testing follows:
1. Wash your hands thoroughly. Use soap and warm water. Dry your hand with clean towel.
 2. Prepare the test device and the pipette. Take them out from the protective pouch (tear at the notch) and place them in the reach of your hands (you will need them later). Dispose the small dessicant bag.
 3. Prepare the lancet. Hold the lancet without touching the trigger button. Unlock the lancet cap twisting it off ¼ turn until you feel it separates from the lancet and then continue twisting it (2-3 rotations). Don't pull just twist and discard the cap when finished (image 1&2).
 4. Clean the end of the forefinger or of the middle finger with cotton damped with alcohol. Rub the chosen finger towards the tip to later on enhance the blood stream.
 5. Press platform firmly against the previously cleaned finger, and press the release trigger button (image 3).
 6. The tip will automatically retract into the body of the device.
 7. Rub the finger's end to obtain enough whole blood sample (image 4).
 8. Without pressing the bulb, put in contact the plastic pipette with the blood sample (image 5). The blood migrates into the pipette through capillarity to the line indicated on the pipette. You may rub again your finger to obtain more blood if the line is not reached. As far as possible, avoid air bubbles.
 9. Put the blood collected with the pipette into the sample well of the device, by pressing on the pipette bulb (image 6).
 10. Wait 30-40 sec for the blood being totally absorbed into the sample well. Unscrew the blue cap of the diluent vial (leave the white cap tightly screwed) and add the diluent as follows: Hold the diluent vial vertically and slowly add exactly 4 drops in the sample well of the device (image 7) with an interval of 2-3 seconds between each drop.
 11. Read the result after 10 minutes. Do not interpret after 15 minutes.

Vragen en antwoorden

What do I have to do if the result is positive?
If the result is positive, it means that anti-HP antibodies are present in blood and that you should consult a doctor to show the test results. Then, the doctor will decide whether additional investigation should be performed as the anti-HP antibodies could be due to previous infection already cured.

What do I have to do if the result is negative?
If the result is negative, it means that the test could not detect anti-HP antibodies in blood sample. Meanwhile it is recommended to consult a doctor if stomach ache or gastric reflux persists.

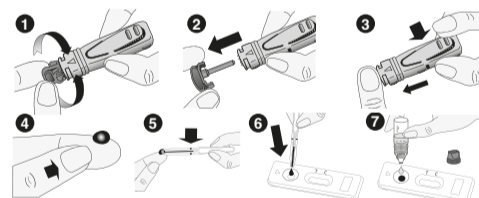
What is the accuracy of PYLORI-Screen®?
The PYLORI-Screen® test is accurate and has been used for more than 10 years by professionals in the field. Evaluation reports show result correlation of at least 90% with reference methods. Although this test is reliable, false positive or false negative results could be obtained.



	Read instructions before use	IVD	For in vitro diagnostics		Do not reuse
	Store between +4° and +30°C	LOT	Batch number		Expiry date
	Manufacturer				

Mises en garde et informations importantes

Il s'agit d'un autotest in vitro, à usage externe uniquement. Ne pas ingérer. Lisez attentivement les instructions avant utilisation. Le résultat ne peut être lu que si les instructions sont suivies comme indiqué. Suivez toutes les instructions relatives à la manipulation, à la quantité de sang et à la dilution. À conserver entre +4 °C et +30 °C. Conserver dans un endroit sec et à l'abri de la lumière du soleil. Ne pas utiliser après la date d'expiration indiquée sur l'emballage en aluminium. Le test ne doit pas être utilisé si l'emballage en aluminium est ouvert. L'autotest ne doit pas être réutilisé. Garder ce produit hors de portée des enfants et des animaux. Jeter l'emballage extérieur avec les cartons et le carton ondulé. Trier le reste en tant que déchets résiduels.



PROCÉDEZ COMME SUIV :

1. Lavez-vous les mains à l'eau et au savon. Rincez et séchez vos mains soigneusement.
2. Préparez-vous à réaliser le test : retirez la cassette de test et la pipette du sachet en aluminium et posez la cassette de test à plat, à portée de main. (Le dessicant ne s'utilise pas).
3. Préparez la lancette. Pour cela faites tourner la partie grise (image 1) de la lancette de 2 à 3 tours jusqu'à ce qu'elle se détache COMPLÈTEMENT puis tirez-la dans l'axe (image 2), sans appuyer sur l'autopiqueur.
4. Massez le bout du doigt sélectionné avec vos doigts propres.
5. Appuyez FERMEMENT la lancette contre votre doigt et appuyez sur l'autopiqueur. (L'aiguille se rétracte automatiquement dans la lancette).

Questions-réponses

Que dois-je faire si le test est positif ?
Si le résultat est positif, des anticorps anti-HP sont présents dans votre sang et vous devez consulter un médecin. Le médecin décidera alors si d'autres tests doivent être effectués, car les anticorps anti-HP peuvent être dus à une infection antérieure déjà guérie.

Que dois-je faire si le test est négatif ?
Si le résultat est négatif, cela signifie que le test n'a pas pu détecter les anticorps anti-HP dans l'échantillon de sang. Quoiqu'il en soit, nous vous recommandons de contacter un médecin si vous présentez des symptômes malgré des résultats négatifs.

Dans quelle mesure le test est-il sûr ?
Le test PYLORI-Screen est fiable, les rapports d'évaluation montrent une fiabilité d'au moins 90 %. Bien que ce test soit fiable, des résultats faussement positifs ou faussement négatifs peuvent être obtenus. Par conséquent, consultez toujours un médecin si vous ressentez des symptômes.



	Lire les instructions avant utilisation	IVD	Pour utilisation diagnostique in vitro		Ne pas réutiliser
	À conserver entre +4 ° et +30 °C	LOT	Numéro de lot		Date d'expiration
	Fabricant				

Vous voulez voir comment fonctionne un test ?
Scannez le code QR avec votre téléphone portable



Saviez-vous que nous proposons également des autotests pour...

Multitest X6
Maintenant, vous pouvez tester votre niveau de cholestérol, d'acide lactique (lactate), de cétones (cétose), de triglycérides et de glycémie - le tout avec un seul instrument ! Chaque test dispose de sa bandelette individuelle, ce qui vous permet de toujours obtenir des résultats précis.

Test CRP
Notre test CRP unique et breveté vous donne des réponses en quelques minutes. Vous faites le test comme n'importe lequel de nos tests : à la maison - vous obtenez la réponse tout de suite.

Test hépatique
Le foie est l'un des organes les plus importants du corps humain. De nombreuses fonctions peuvent être perturbées si le foie n'est pas en bonne santé. Souvent, les problèmes de foie s'installent insidieusement et de nombreuses personnes n'en perçoivent pas les premiers symptômes. Un test hépatique peut vous donner une image claire de l'état de votre foie.



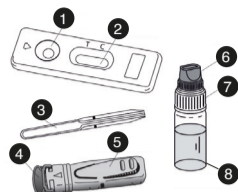
PYLORI-Screen® Zelftest
Ref. 17084BI
Zelftest die antistoffen tegen *Helicobacter pylori* in het bloed detecteert.

ALGEMEEN

De bacterie *Helicobacter pylori* (HP) komt algemeen voor en kan tot chronische gastritis en maagzweren leiden. Zo'n 90% van de mensen die een maagzweer hebben, is met deze bacterie besmet. Daarom is het belangrijk om de bacteriën te ontdekken, zodat ze met specifieke antibiotica kunnen worden geëlimineerd. Testen op antistoffen is de beste manier om de aanwezigheid van deze bacterie vast te stellen, want antistoffen worden door tijdens het infectieproces door het immuunsysteem geproduceerd. Een positieve uitslag kan voorkomen bij personen die vroeger met HP zijn besmet.

Opmerking – Lees voor gebruik de instructies nauwkeurig door.

1. Testgaatje
2. Testschermje
3. Pipet
4. Grijs kap
5. Drukknop
6. Blauwe dop
7. Witte dop
8. Verdunningsvloeistof



Inhoud:

- 1 aluminium verpakking die het volgende bevat:
- 1 testcassette
- 1 pipet voor bloedafname
- 1 droogzakje (wordt niet gebruikt)

- Maak de verpakking open wanneer je bent klaar voor de test.
- 1 steriel lancet (+ een extra)
 - 1 fles van 1 ml met verdunningsmiddel
 - 1 handleiding

HANDLEIDING ZELFTEST
PYLORI-Screen® Zelftest



quicktest.be

Resultaat aflezen

De sterkte, kleur of intensiteit in het testschermje heeft geen invloed of betekenis voor het testresultaat.
T en **C** zijn afkortingen voor **T** (test) en **C** (controle).

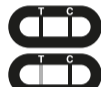
1. Negatieve uitslag

Er verschijnt slechts één gekleurde streep onder C. Dat betekent dat er geen HP-antistoffen in het bloed zijn.



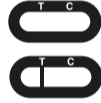
2. Positieve uitslag

Er verschijnen twee gekleurde strepen in het testschermje onder T en C. Let wel, de intensiteit onder T kan sterker zijn dan onder C. Dit betekent dat het bloed HP-antistoffen bevat en dat je een arts moet raadplegen.



3. Mislukte uitslag

Als er geen streep verschijnt of als er alleen een streep onder T verschijnt, is de test mislukt en kun je die weggoien. Let wel, de zelftest is dan verbruikt en kan niet opnieuw worden gebruikt. Het is aan te raden om een nieuwe test te doen.



Vragen en antwoorden

Hoe werkt de test?

Als er H. pylori-bacteriën in je maag zijn, maakt je immuunsysteem specifieke antistoffen aan. Deze antistoffen herkennen de bacteriën en hechten zich eraan vast. De PYLORI-Screen®-test detecteert deze specifieke HP-antistoffen in het bloed en wijst op die manier op de aanwezigheid van de bacterie.

Wanneer kan deze test worden gebruikt?

De PYLORI-Screen®-test is bedoeld voor gebruik bij herhaalde maag- of darmklachten (buikpijn, zure oprispingen e.d.). Je kunt de test op elk moment van de dag doen.

Kan de uitslag onjuist zijn?

De uitslag is correct als je de instructies nauwkeurig volgt. De uitslag kan echter onjuist zijn als de test vooraf nat wordt, of als je niet de juiste hoeveelheid bloed in de testcassette doet. De meegeleverde pipet garandeert het volume bloed correct is.

Is de intensiteit van de strepen in het testschermje van betekenis?

De sterkte, kleur of intensiteit van de controlestreep heeft geen invloed of betekenis voor het testresultaat. Elke streep die je kunt onderscheiden, moet je als een streep interpreteren.

Wat betekent de streep onder het merkteken C?

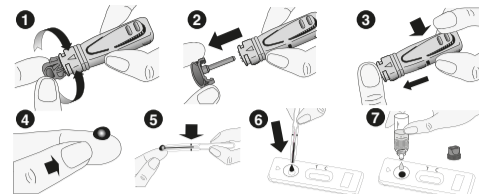
Dat betekent dat de zelftest correct werkt.

Is de test betrouwbaar als ik deze na 15 minuten aflees?

Nee. Je moet de test aflezen binnen 10 minuten nadat je de verdunningsvloeistof in het testgaatje hebt gedruppeld. Na 15 minuten is de test niet meer betrouwbaar en kun je die weggoien.

Waarschuwingsinstructies en belangrijke informatie

Dit is een in-vitrozelftest, alleen voor uitwendig gebruik. Niet inslikken. Lees voor gebruik de instructies nauwkeurig door. Het resultaat kun je alleen aflezen als je de instructies volgt zoals aangegeven. Volg alle instructies over gebruik, hoeveelheid bloed en verdunning. Bewaren tussen +4°C en +30°C. Droog en beschermd tegen zonlicht bewaren. Mag niet worden gebruikt na de vervaldatum op de aluminium verpakking. De test mag niet worden gebruikt als de aluminium verpakking geopend is. De zelftest mag niet opnieuw worden gebruikt. Bewaar dit product buiten het bereik van kinderen en dieren. De buitenverpakking kan als karton/golfkarton worden ingezameld. De overige materialen moeten bij het restafval.



WERKWIJZE:

1. Was je handen met water en zeep. Spoel en droog ze zorgvuldig af.
2. Voorbereiding van de test: Neem de testcassette en de pipet uit het aluminium zakje en leg de testcassette horizontaal binnen handbereik. (Het droogzakje wordt niet gebruikt.)
3. Bereid het lancet voor. Draai hiervoor het grijze gedeelte (fig. 1) van het lancet 2-3 keer om tot dit HELEMAAL loslaat en trek vervolgens het grijze gedeelte recht eruit (fig. 2) zonder op de drukknoop te drukken.
4. Masseer je ene vingertop met je schone vingers.
5. Druk het lancet STEVIG tegen je vinger en druk op de drukknoop. (De naald wordt automatisch in het lancet getrokken.)

Vragen en antwoorden

Wat doe ik als de test positief is?

Als de uitslag positief is, zijn er HP-antistoffen in je bloed en moet je een arts raadplegen. Die bepaalt vervolgens of er nog meer testen nodig zijn, aangezien de HP-antistoffen een restant kunnen zijn van een eerdere, al genezen infectie.

Wat doe ik als de test negatief is?

Als de uitslag negatief is, zijn er geen HP-antistoffen in het ontlastingsmonster gevonden. Maar bij symptomen kun je het best een arts raadplegen, ook als de uitslag negatief is.

Hoe zeker is de test?

De PYLORI-Screen-test is betrouwbaar. Evaluatierapporten geven een betrouwbaarheid van ten minste 90% aan. Hoewel deze test betrouwbaar is, kunnen er valse positieve en valse negatieve uitslagen voorkomen. Raadpleeg dus altijd een arts bij symptomen.



	Lees voor gebruik de instructies	IVD	Voor in vitro diagnosegebruik		Niet hergebruiken
	Bewaren tussen +4° en +30°C	LOT	Batchnummer		Vervaldatum
	Fabrikant				

6. Duw **HARD** op je vinger om een druppel bloed op te vangen.
7. Plaats de pipet op de bloeddruppel. Door de onderdruk wordt het bloed opgezogen. Laat alleen de benodigde hoeveelheid bloed tot de maatstreep van de pipet stijgen. Als je meer bloed nodig hebt, masseer dan je vinger opnieuw. Probeer luchtbelletjes in de pipet te vermijden. Let wel, deze stap kan tot 2 minuten in beslag kan nemen. Krijp niet op de pipet, het bloed wordt door de capillaire werking opgezogen.
8. Krijp op de pipet om het bloed uit de pipet in het testgaatje (ronde gaatje) te doen.
9. Als het niet lukt om bloed in de pipet te krijgen, ga als volgt te werk: Leg de pipet opzij en blijf je vinger hard masseren tot er zich een druppel vormt. Laat zo mogelijk de druppel vrij in het testgaatje vallen. Als de druppel niet van je vinger loskomt: laat de druppel het testgaatje aanraken en omlaag glijden.
10. Wacht ongeveer 30 seconden om het bloed in het testgaatje te laten absorberen. Draai de blauwe dop van de verdunningsvloeistof los. Doe vervolgens 4 druppels in het testgaatje met intervallen van 2 seconden.
11. Lees na 10 minuten de uitslag af. Interpreteer de uitslag niet na 15 minuten.

Wil je zien hoe het werkt?
Scan de QR-code met je mobiele telefoon



Wist je dat we ook zelftesten hebben voor...

Multitest X6

Met dit instrument kun je cholesterol, lactaat (melkzuur), ketonconcentraties (ketose), triglyceriden en bloedsuiker testen. Elke test heeft een eigen unieke teststrip, zodat je altijd nauwkeurige uitslagen krijgt.

CRP-test

Onze unieke, gepatenteerde CRP-test geeft je binnen enkele minuten antwoord. Deze test doe je zoals al onze andere testen: thuis – en je krijgt onmiddellijk antwoord.

Levertest

De lever is een van de belangrijkste organen van het lichaam. Als het slecht gaat met de lever, kunnen veel functies uitvallen. Vaak komen leverklachten sluipend en velen merken niet de eerste symptomen die erop wijzen dat er iets mis is. Een levertest kan duidelijkheid verschaffen over de staat van je lever.

quicktest..
YOU DESERVE TO KNOW

